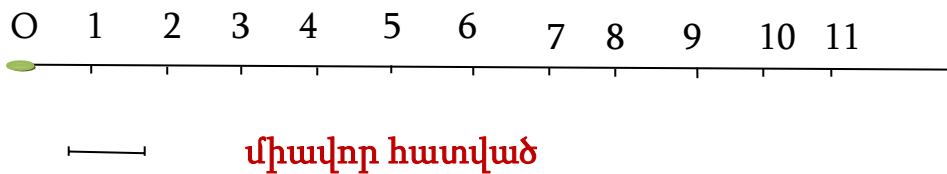


Սանդղակներ ու կոորդինատային ճառագայթ

Միբեյի սովորողներ սանդղակի ամենապարզ տեսակը **ուղղի հատված** է, որը գծիկներով բաժանված է հավասար մասերի: Սանդղակի հարևան գծիկների միջև եղած հատվածը կոչվում է **բաժանում**: Մեկ բաժանումը համապատասխանում է չափման **ընտրված միավորին**:

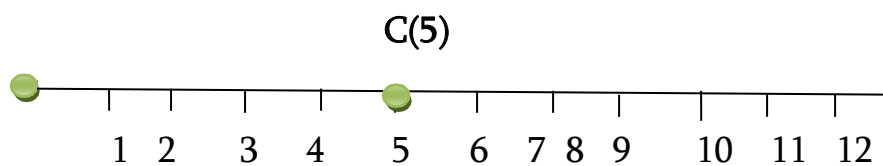
Դիտարկենք մի ճառագայթ, որը սկիզբ է առնում O կետից, և մի հատված, որը կկոչենք **միավոր հատված**: Ճառագայթի վրա, O կետից սկսած, հաջորդաբար նշենք կետեր այնպես, որ ցանկացած 2 հարևան կետերի հեռավորությունը հավասար լինի միավոր հատվածի երկարությանը:

Կոորդինատային ճառագայթ`



Կետի մոտ գրված թվերին անվանում են կետի կոորդինատներ:

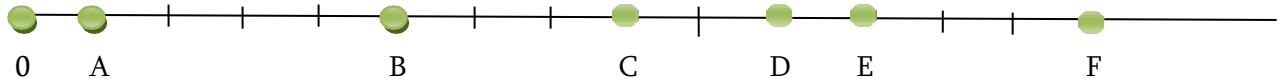
Օրինակ` C կետի կոորդինատը հավասար է 5-ի:



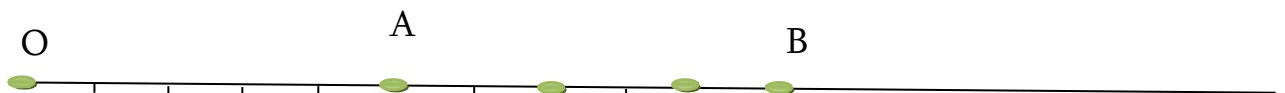
Միջին սովորողներ, այսօրվա ձեր աշխատանքը սա է:

Առաջադրանքներ

1. Ո՞ր թվերին են համապատասխանում A,B,C,D,E,F կետերը կոորդինատային ճառագայթի վրա.



2. Ի՞նչ կոորդինատներ ունեն A և B կետերը : Ի՞նչ կոորդինատներ ունեն A և B կետերի միջև նշված կետերը:



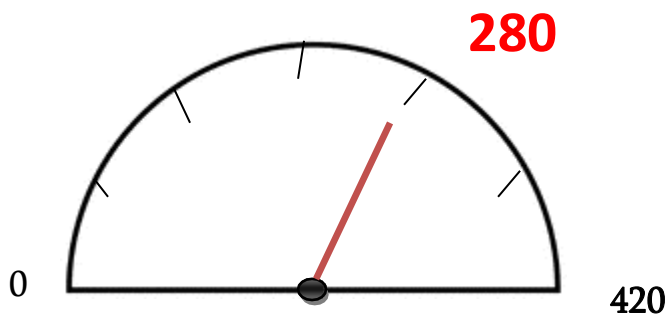
3. A(150) , B(360) և C(30) կետերից ո՞րն է կոորդինատային ճառագայթի վրա ավելի աջ գտնվում, իսկ ո՞րն է ավելի ձախ գտնվում:
4. Կոորդինատային ճառագայթի վրա B կետը գտնվում է A(15) կետից ձախ: Ի՞նչ ամենամեծ կոորդինատ կարող է ունենալ B կետը, իսկ ի՞նչ ամենափոքր կոորդինատ կարող է ունենալ B կետը:
5. Գծե՛ք O կետից սկիզբ առնող կոորդինատային ճառագայթ: 10մմ երկարություն ունեցող հատվածը վերցրե՛ք որպես միավոր հատված և ճառագայթի վրա նշե՛ք հետևյալ թվերին համապատասխանող կետերը.

ա) 0, 1, 2, 3, 4, 5, 6

բ) 0, 3, 6, 9

գ) 0, 2, 4, 6, 8

6. Գտե՛ք այն 4 թվերը, որոնք գրված պետք է լինեն չափիչ սարքի սանդղակի վրա:



7. Բերե՛ք չափիչ սարքերի մի քանի օրինակ և ասե՛ք, թե չափման ինչ միավորի են համապատասխանում այդ սարքերի սանդղակների բաժանումները:

8. Գծե՛ք OA և OB տարբեր ճառագայթներ այնպես, որ

ա) դրանք լինեն միևնույն ուղղի ճառագայթներ,

բ) դրանք միևնույն ուղղի ճառագայթներ չլինեն:

9. Տրված են 4 կետեր, որոնցից ոչ մի 3-ը չեն գտնվում մի ուղղի վրա: Յուրաքանչյուր 2 կետով ուղիղ են տարել: Քանի՞ ուղիղ է տարված:

10. Գծե՛ք 5սմ երկարությամբ մի AD հատված: Նրա վրա նշե՛ք այնպիսի B և C կետեր, որ ստացված AB և CD հատվածների համար ունենանք՝

$|AB| = 2$ սմ և $|CD| = 3$ սմ:

